

Boletín trimestral N° 04-2022

PERSONAS ADULTAS MAYORES



Protagonistas de su vida



PERÚ

Ministerio
de la Mujer y
Poblaciones Vulnerables



Siempre
con el pueblo

Programa Presupuestal 0142 “Acceso de Personas Adultas Mayores a Servicios Especializados”

Uno de los problemas principales que afectan a este grupo poblacional es el “limitado acceso a servicios especializados”, para hacer frente a ello este programa desarrolla nueve actividades operativas dirigidas a brindar y fortalecer los servicios diseñados para lograr el bienestar en su población objetivo.



(*) Estas actividades son desarrolladas por el INABIF

Estadísticas sobre personas adultas mayores:



4,902,126
de personas adultas
mayores en Perú en 2020*



16.1%
son analfabetos**



480,679
se encuentran en situación de
pobreza o pobreza extrema*



88.0%
se encuentran afiliados
a un sistema de salud**



51.4%
Están incluidos en la población
económicamente activa .



36.6%
se encuentran afiliados
a un sistema de pensión**

Programa Integral Nacional para el Bienestar Familiar - INABIF



Centros de Atención Residencial

Ofrecen servicios de atención integral para las personas adultas mayores, los cuales pueden ser: Centro de Atención Residencial Gerontológico, Centro de Atención Residencial Geriátrico y Centro de Atención Residencial Mixto.



Centros de Atención de Día

Ofrecen servicios diurnos, dirigidos a las personas adultas mayores en estado de fragilidad o dependencia, enfocados en la conservación y mantenimiento de las facultades físicas y mentales.

(*) Fuente: ENAHO 2020 - INEI

(**) Fuente: Informe Técnico: Situación de la Población Adulta Mayor Ene-Feb-Mar 2021 (INEI)

Programa Integral Nacional para el Bienestar Familiar - INABIF



Centros de Atención de Noche

Ofrecen servicios de alojamiento nocturno, alimentación (cena y desayuno), aseo personal, vestido (ropa de dormir) dirigidas a las personas adultas mayores autovalentes y/o frágiles.

Familiares de Personas Adultas Mayores atendidos en los CAD fueron capacitados durante el 2021



401



80



828

PAM mujeres atendidas



827

PAM hombres atendidos



281

PAM atendidos con discapacidad



1149

PAM atendidas en situación de pobreza o pobreza extrema

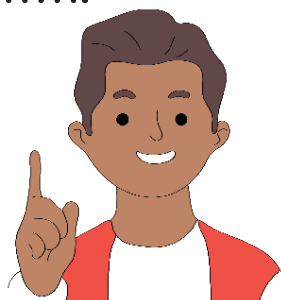


1567

PAM atendidas con perfil de violencia por abandono

1655

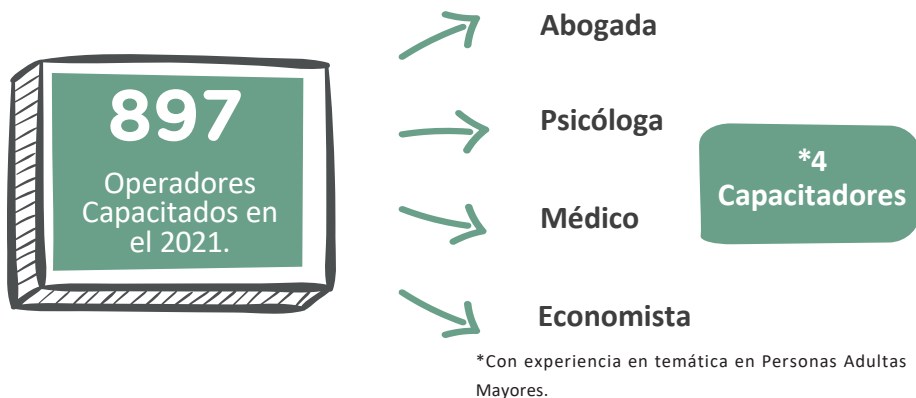
Personas adultas mayores atendidas en los centros de atención del INABIF



Fortalecimiento de capacidades a los operadores del programa

Sabías que...

Esta actividad busca que los/as operadores/as y cuidadores/as cuenten con competencias cognitivas, procedimentales y actitudinales para la implementación de políticas y gestión servicios dirigidos a las Personas Adultas Mayores. Durante el año 2021, la Dirección de Personas Adultas Mayores en conjunto con la Universidad Nacional Mayor de San Marcos dictaron el curso “Fortalecimiento de capacidades para los operadores, dirigido a mejorar el bienestar de las personas adultas mayores”, con la participación de 1,000 operadores (operadores de los CEAPAM, operadores involucrados en el dictados de Medidas de protección, operadores de los CIAM, y operadores de los gobiernos regionales y organizaciones), de las 897 operadores recibieron certificación por parte de la universidad.

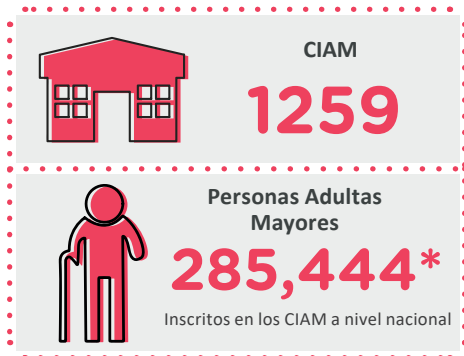
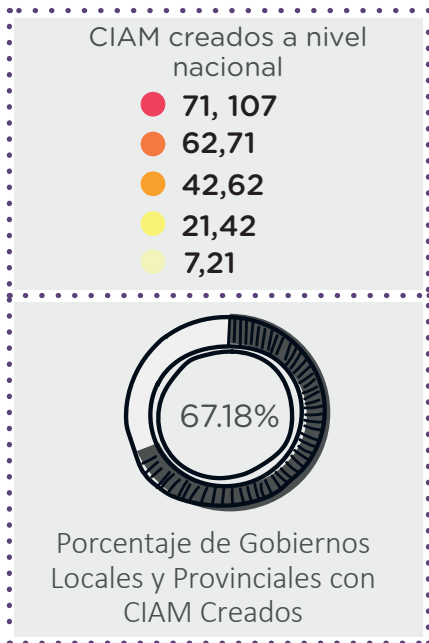
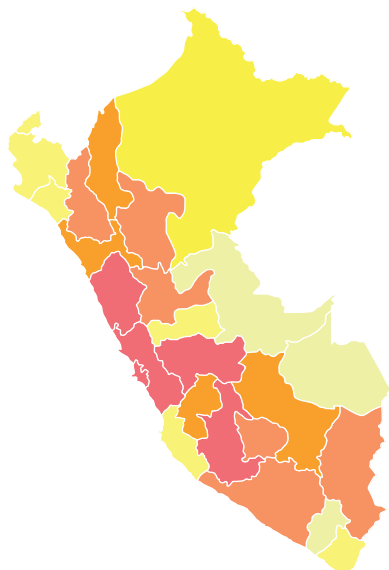


Módulos del curso



Centros Integrales de Atención al Adulto Mayor (CIAM)

La Dirección de Personas Adultas Mayores, promueven la creación, la implementación y funcionamiento de los Centros Integrales de Atención al Adulto Mayor (CIAM) a nivel nacional y regional. Los CIAM constituyen servicios especializados, creados por los gobiernos locales para la promoción y protección de los derechos de todas las personas adultas mayores, así como la prevención y atención de situaciones de riesgo. A diciembre 2021, el 67.18% de gobiernos locales y regionales han creado un CIAM a través de ordenanza municipal.



164,857
PAM mujeres inscritas

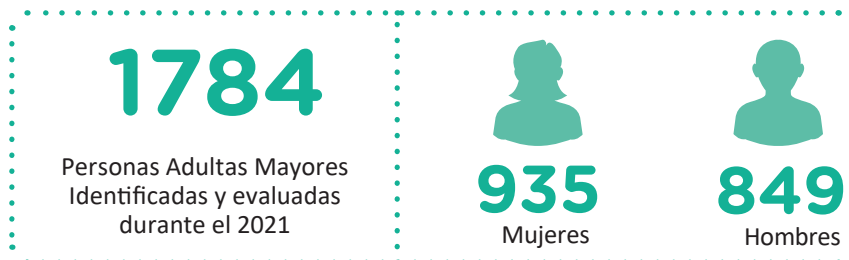
120,587
PAM hombres inscritos

*Personas Adultas Mayores inscritas y en estado activo de acuerdo al reporte del Sistema de Registro de Centro Integrales de Atención al Adulto Mayor”

Identificación, selección y derivación de personas adultas mayores en situación de riesgo

Sabías que...

Esta actividad consiste en identificar, evaluar y derivar a Personas Adultas Mayores autovalentes, frágiles y dependiente en situación de riesgo y así salvaguardar su integridad física, psicológica, social y legal.



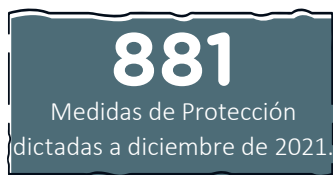
1402 PAM evaluadas de forma presencias y 382 a través de video llamadas.



Medidas de protección para personas adultas mayores en situación de riesgo

Sabías que...

La Dirección de Personas Adultas Mayores es la autoridad administrativa que dispone las medidas de protección temporal para personas adultas mayores que se encuentran en situaciones de riesgo (pobreza o pobreza extrema, fragilidad, dependencia o víctimas de cualquier tipo de violencia), a través del servicio de medidas integrales para personas de 60 años a más (MI60+), hasta que se dicten las medidas definitivas por la autoridad judicial, de corresponder.



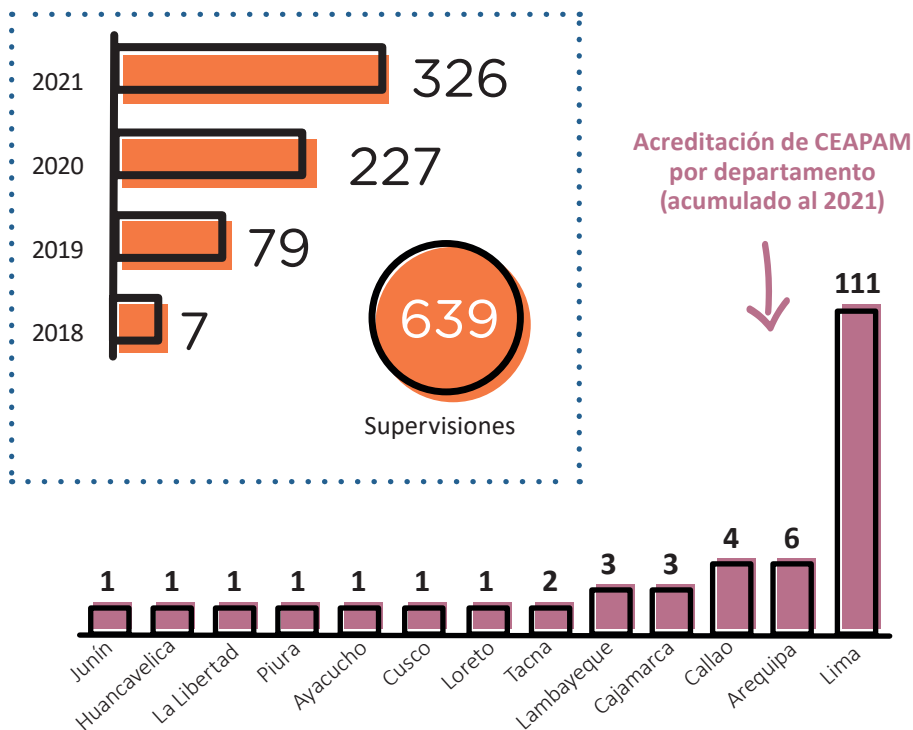
PAM con Resolución directorales por tipo de Medidas -2021



Acreditación y supervisión de Centros de Atención de Personas Adultas Mayores - CEAPAM

La Dirección de Personas Adultas Mayores otorga la acreditación a los CEAPAM que lo soliciten, con lo cual garantiza que el centro cumpla con los requisitos establecidos en la Ley N° 30490 y su reglamento. Asimismo, la dirección en forma inopinada ejecuta acciones periódicas, programadas y/o virtuales de verificación y evaluación de la información referente al servicio, la documentación administrativa, recursos humanos, infraestructura, atención de las PAM usuarias de un CEAPAM, bajo un enfoque que asegure el cumplimiento de obligaciones normativas y prevenga riesgos.

A diciembre 2021, se han identificado 411 CEAPAM, de las cuales 362 CEAPAM se encuentran en funcionamiento. Asimismo, 137 CEAPAM han sido acreditados por la DPAM, de los cuales 127 se encuentran en funcionamiento al cierre del 2021.



Estrategia Preventiva para Centros de Atención para Personas Adultas Mayores - "YANAPAY60+"

Sabías que...

La estrategia YANAPAY60+, en el marco de la emergencia sanitaria de la COVID-19, busca contribuir al aseguramiento ordenado y progresivo del paquete de intervenciones socio sanitarias para la prevención y atención de casos de COVID-19 en las PAM residentes de los CEAPAM acreditados y no acreditados.



Visitas articuladas a centros, con servicios socio-sanitarios

315



Personas adultas mayores atendidas con servicios socio- sanitarios

6627



Personas adultas mayores con descarte COVID-19

6355



Personas adultas mayores vacunadas (2 dosis)

6936



Centros que recibieron al menos un acción estratégica

351



Si deseas mayor información comunícate con nosotros:

- **Línea 100**
- **Teléfono 01-6261600**
- **Redes Sociales del MIMP**
- **Correo: mesadepartesvirtual@mimp.gob.pe**

“Personas Adultas Mayores”
Boletín informativo N° 04-2021
Dirección de Personas Adultas Mayores