



PERÚ

Ministerio
de la Mujer y
Poblaciones Vulnerables

MÓDULO DE CAPACITACIÓN PARA LA PROMOCIÓN DE FAMILIAS IGUALITARIAS Y LIBRES DE VIOLENCIA



PERÚ

Ministerio
de la Mujer y
Poblaciones Vulnerables

UNIDAD 1: LAS FAMILIAS DEMOCRÁTICAS Y LIBRES DE VIOLENCIA

SESIÓN 3: Familias Igualitarias y Responsabilidades Compartidas

HOLA!



Yo soy: ...

DIRECCIÓN DE FORTALECIMIENTO DE LAS FAMILIAS
DIRECCIÓN GENERAL DE LA FAMILIA Y LA COMUNIDAD



Presentándonos



¿Cuál es tu nombre?

¿A qué te dedicas?

¿Cuál es su expectativa del taller?



OBJETIVO:



Promover prácticas igualitarias y responsabilidades familiares compartidas.

TEMA 1: ¿Cómo son nuestras prácticas y relaciones familiares?

Trabajo grupal

POSITIVO



NEGATIVO



Papelote



TEMA 2: Relaciones igualitarias



Relaciones igualitarias en las familias

Las jefas o jefes de familia promueven la participación de hijas/os y demás integrantes de la familia para la toma de decisiones, de manera libre e informada en un marco de igualdad y equidad de responsabilidades entre mujeres y varones del entorno familiar, reconociendo y respetando los derechos y deberes.

Las relaciones igualitarias en las familias no desconocen la autoridad de las personas que ocupan el rol de madres o padres, sino replantean las relaciones autoritarias.



PERÚ

Ministerio
de la Mujer y
Poblaciones Vulnerables

Relaciones igualitarias en las familias

- ❑ Hace referencia a la **distribución equitativa de las responsabilidades familiares** entre quienes las conforman de acuerdo a su edad y condiciones.
- ❑ De esta manera quienes integran la familia comparten las responsabilidades en una situación de equidad, **armonizando el trabajo y las actividades de cuidado sin designaciones exclusivas o estereotipadas para el hombre y la mujer.**



Relaciones igualitarias en las familias implican promover las responsabilidades compartidas



- Compartir las responsabilidades familiares de manera igualitaria entre la mujer y el hombre y, equitativamente entre los/as demás integrantes.

Relaciones igualitarias en las familias implican promover las responsabilidades compartidas



- Armonizar el trabajo y las actividades familiares de cuidado implica superar los roles estereotipados para la mujer y el hombre a fin de lograr una distribución igualitaria como parte del desarrollo integral.

Relaciones igualitarias en las familias implican promover las responsabilidades compartidas



- Es necesario promover en los hombres, una conducta sexual y reproductiva responsable y el ejercicio de la paternidad como un derecho que forma parte de su desarrollo integral y dignidad.

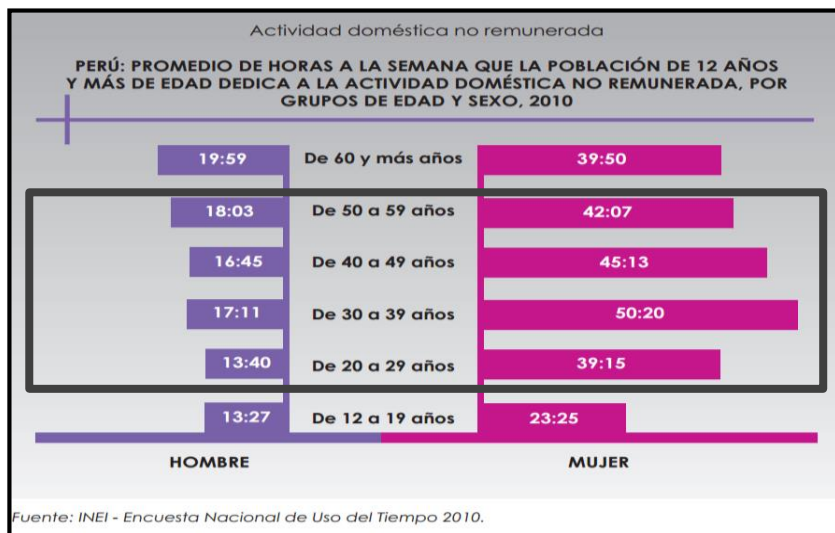
TEMA 3: Uso del tiempo y distribución del trabajo doméstico y del cuidado de las familias

TRABAJO GRUPAL

¿Cuánto tiempo nos dedicamos a las tareas domésticas y de cuidados?



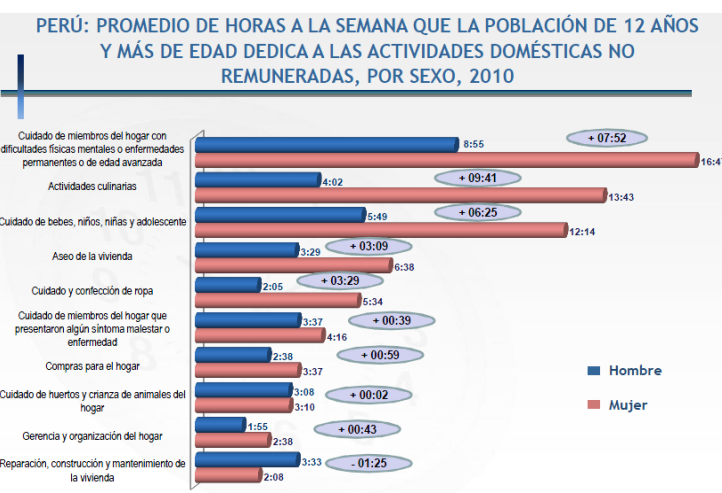
Responsabilidades Familiares	PADRE – CUIDADOR / HIJO	Nº de horas a la semana	MADRE – CUIDADORA / HIJA	Nº de horas a la semana
Trabajo Remunerado				
Cuidado (salud, de niños, niñas, adultos mayores, personas con discapacidad)				
Ayuda en las tareas escolares y traslado al colegio				
Labores domésticas (limpieza del hogar, cocinar, lavar ropa, planchar, lavado de utensilios de cocina)				
Comunicación y recreación de hijos, hijas, personas adultas mayores, personas con discapacidad.				



Las mujeres vienen asumiendo una doble carga laboral, el trabajo remunerado fuera de casa y el trabajo no remunerado en el hogar (tareas domésticas y cuidados).



PERÚ: PROMEDIO DE HORAS A LA SEMANA QUE LA POBLACIÓN DE 12 AÑOS Y MÁS DE EDAD DEDICA A LA ACTIVIDAD DOMÉSTICA NO REMUNERADA, POR GRUPOS DE EDAD Y SEXO, 2010



Fuente: INEI - Encuesta Nacional de Uso del Tiempo 2010.



POR LO GENERAL, LA MUJER DURANTE SU CICLO DE VIDA ASUME LOS CUIDADOS EN LAS FAMILIAS



Fichas grupales



¿Qué podemos hacer?

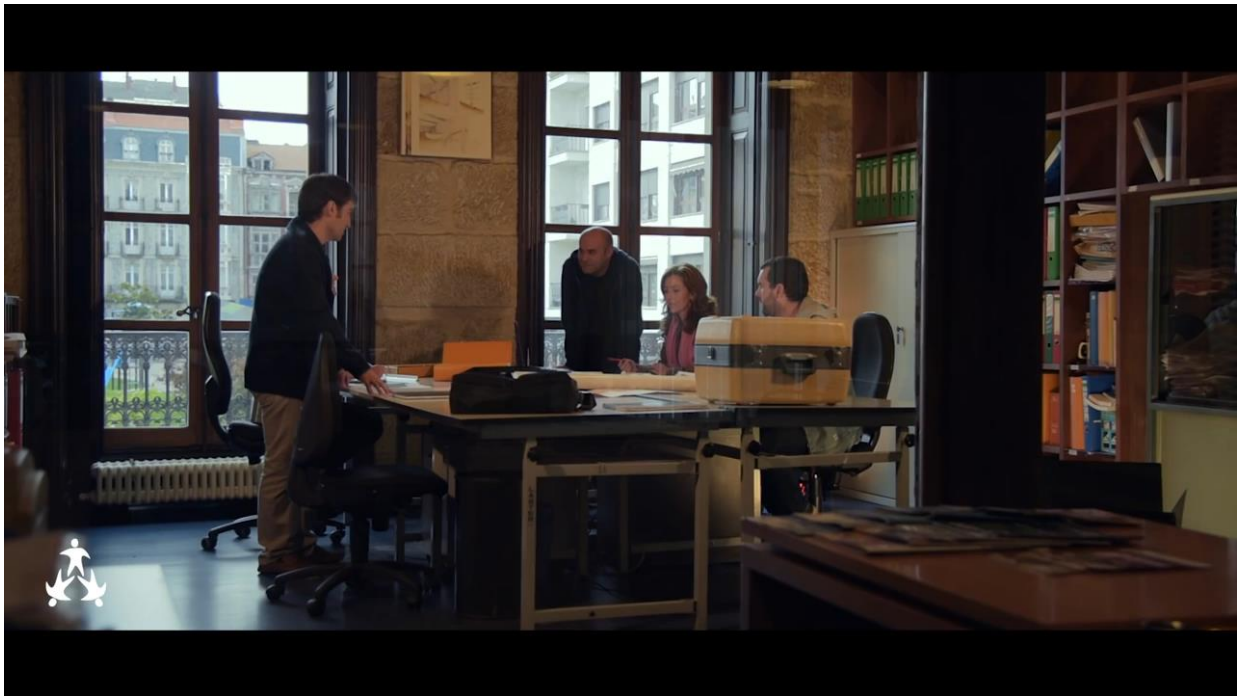
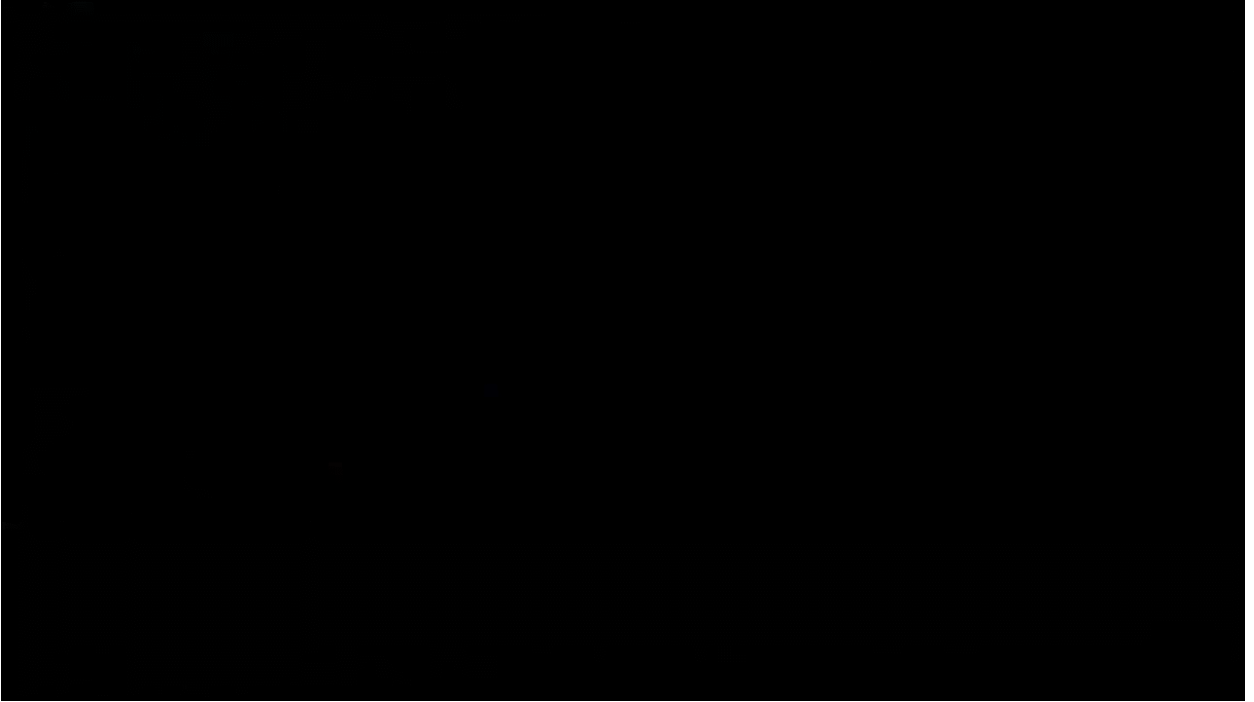
PERSONAL

FAMILIAR

SOCIAL



TEMA 4: Promoviendo responsabilidades familiares compartidas



LOS HOMBRES TAMBIÉN DEBEN SUMARSE A LOS CUIDADOS Y TAREAS DOMÉSTICAS



MIMP
Ministerio de la Mujer y Poblaciones Vulnerables

7º Festival de Familias

*Compartiendo responsabilidades
crecemos en familia*

Día de la Familia
2do. domingo
de setiembre.

PERÚ PROGRESO PARA TODOS

Todas las personas pueden participar de las tareas domésticas, asumiendo quehacer de acuerdo a su edad y condición.



¿Qué tareas
podemos
realizar?



¿Qué tareas
NO podemos
realizar?

PARA REFLEXIONAR



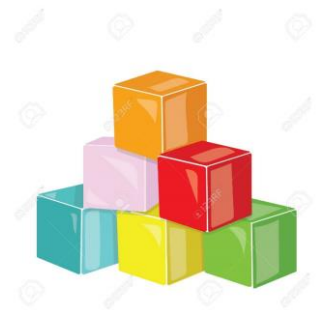
Trabajemos
en grupos



PIRÁMIDE

15'

- Nuestro compromiso



NOS DESPEDIMOS



¡GRACIAS!



Jr. Camaná 616, Cercado de Lima
Teléfono: 626-1600

www.mimp.gob.pe

