



PERÚ

Ministerio  
de la Mujer y  
Poblaciones Vulnerables



Gobierno del Perú



BICENTENARIO  
DEL PERÚ  
2021 - 2024

# Principales indicadores poblacionales del departamento de Apurímac

DIRECCIÓN GENERAL DE POBLACIÓN, DESARROLLO Y VOLUNTARIADO

Dirección de Población

2021

# Apurímac

430,736

Población total del 2020<sup>1</sup>

0 a 14 años de edad

30,7 %

132,432

15 a 59 años de edad

59,7 %

257,051

60 años de edad a más

9,6 %

41,253

Poblaciones<sup>1</sup>

Rango de edad

Mujeres  
210,366

Hombres  
220,370

Población infantil

(de 0 a 14 años de edad)

30,8 %

30,7 %

Población joven

(de 15 a 29 años de edad)

24,2 %

23,8 %

Población joven adulta

(de 30 a 44 años de edad)

22,3 %

24,7 %

Población adulta

(de 45 a 59 años de edad)

12,1 %

12,3 %

Población adulta mayor

(de 60 a más años de edad)

10,6 %

8,6 %



Tasa global de fecundidad<sup>2</sup>

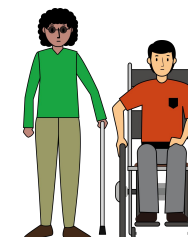
2,3



Población de niñas, niños y adolescentes<sup>2</sup>

(de 6 a 17 años de edad)

103,365



Personas con discapacidad<sup>3</sup>

7,996

## Proporción de la población con acceso a servicios básicos



Agua por red pública<sup>4</sup>

96,0 %



Saneamiento gestionado sin riesgos<sup>4</sup>

74,9 %



Electricidad<sup>5</sup>

96,0 %

Fuentes  
1 Sistema de Información Regional para la Toma de Decisiones (SIRTOD)-INEI  
2 Registro Nacional de la Persona con Discapacidad (RNPCD) a octubre del 2021 - CONADIS MIMP  
3 ENAPRES 2020-INEI  
4 ENAHO 2020-INEI



PERÚ  
Ministerio de la Mujer y Poblaciones Vulnerables



Gobierno del Perú



BICENTENARIO DEL PERÚ  
2021 - 2024

# Pueblos originarios de Apurímac



Pueblo

Lengua

Quechuas

quechua

Fuente: Base de Datos de Pueblos Indígenas u Originarios BDPI-Ministerio de Cultura

# APURÍMAC:

## Población proyectada según provincia, año 2020 (Habitantes)



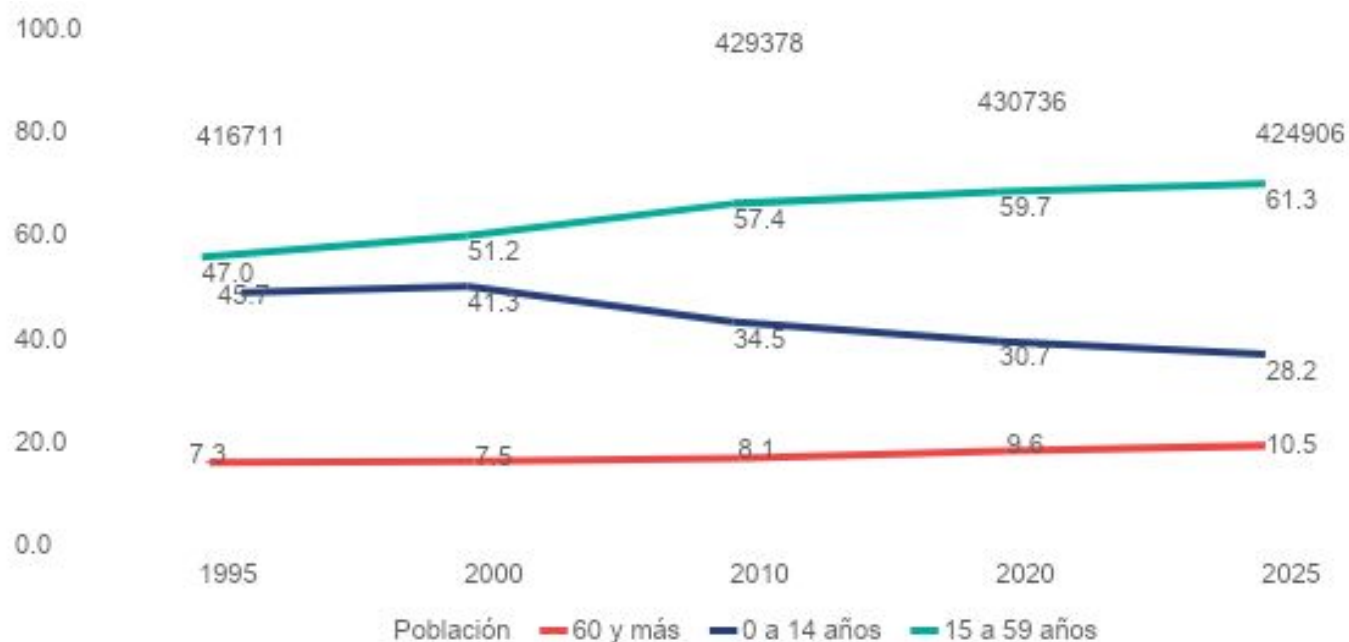
Mapa de ubicación



Fuente: INEI, Perú: Estimaciones y Proyecciones de Población por Departamento, Provincia y Distrito, 2018-2020  
Elaboración: MIMP-Dirección de Población

# APURÍMAC: Estructura de la población según grandes grupos de edad, 1995-2025

Población total



Fuente: INEI, Perú: Estimaciones y Proyecciones de Población por Departamento, 1995-2025  
Elaboración: MIMP-Dirección de Población

# ÍNDICE

## Planificación familiar, atención prenatal y partos institucionales

1. APURÍMAC: Uso de métodos de planificación familiar modernos (%)

## Infancia, niñez, adolescencia y juventud

2. APURÍMAC: Desnutrición crónica en menores de 5 años de edad (%)
3. APURÍMAC: Anemia en niños y niñas de 6 a 59 meses de edad (%)
4. APURÍMAC: Trabajo infantil y Adolescente (5 a 17 años) (%)
5. APURÍMAC: Madres 15 a 19 respecto del total madres que inscribieron a sus hijos/as

## Inequidades de género

6. APURÍMAC: Violencia familiar contra la mujer de 15 a 49 años de edad, ejercida alguna vez por el esposo o compañero (%)

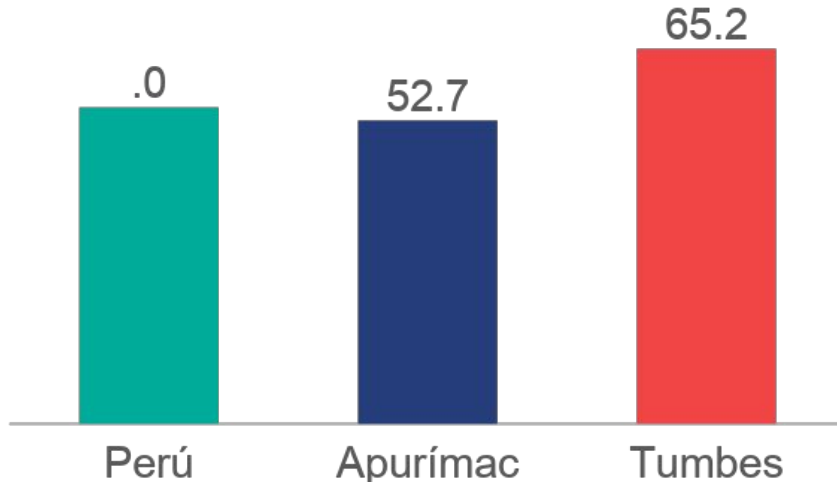
## Condiciones de vida de la población

7. APURÍMAC: Incidencia de la pobreza monetaria total (%)

# PLANIFICACIÓN FAMILIAR, ATENCIÓN PRENATAL Y PARTOS INSTITUCIONALES

# APURÍMAC: Uso de métodos de planificación familiar modernos (%), año 2020

Índice

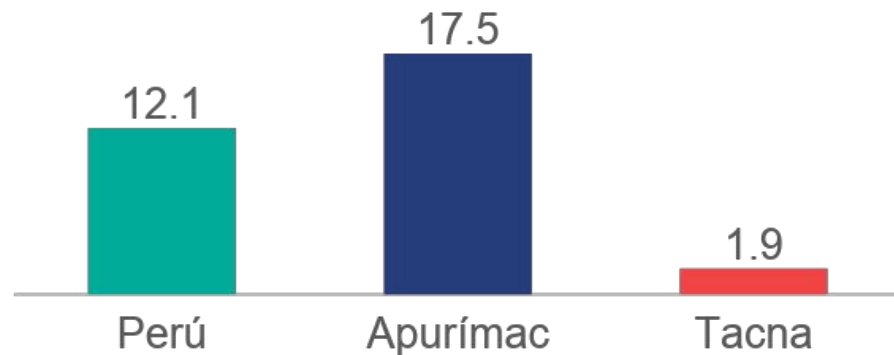


5 de cada 10 mujeres utilizan métodos de planificación familiar modernos. Asimismo, dicha cifra se encuentra por debajo del promedio nacional en 3pp. Por el lado de Tumbes es el departamento con la mayor cifra en dicho indicador.

Fuente: INEI: Encuesta Demográfica y de Salud Familiar (ENDES)  
Elaboración: MIMP-Dirección de Población

INFANCIA, NIÑEZ, ADOLESCENCIA Y  
JUVENTUD

# APURÍMAC: Desnutrición crónica en menores de 5 años de edad (%), año 2020

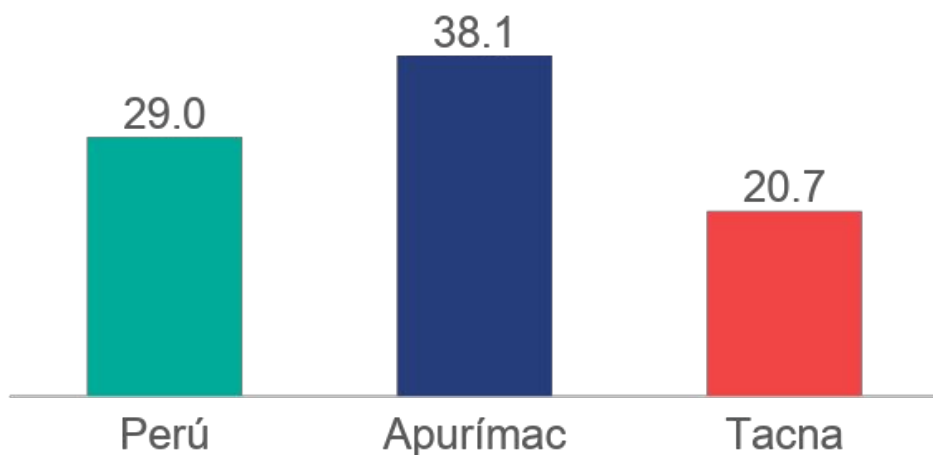


2 de cada 10 niños menores de cinco años de edad presentan desnutrición crónica. Asimismo, dicha cifra se encuentra por encima del promedio nacional en 5pp. Por el lado de Tacna es el departamento con la menor cifra en dicho indicador.

Fuente: INEI: Encuesta Demográfica y de Salud Familiar (ENDES)  
Elaboración: MIMP-Dirección de Población

# APURÍMAC: Anemia en niños y niñas de 6 a 59 meses de edad (%), año 2020

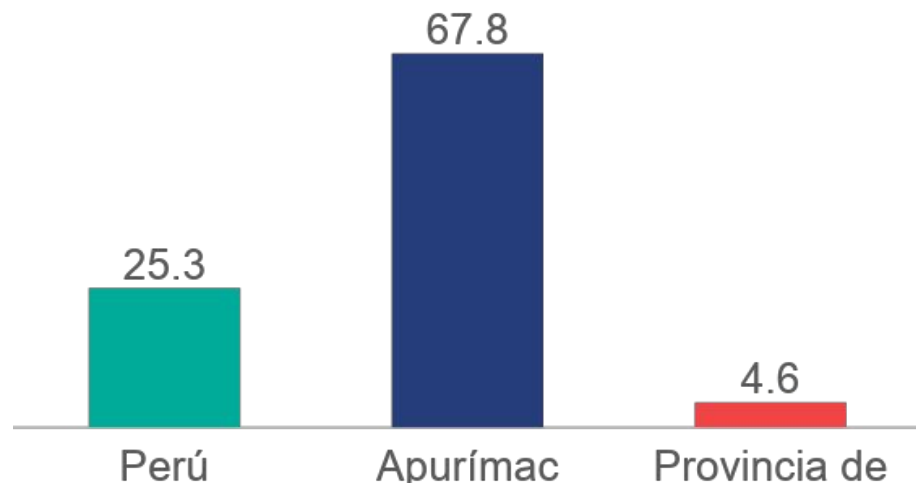
Índice



4 de cada 10 niños y niñas de 6 a 59 meses presentan anemia. Asimismo, dicha cifra se encuentra por encima del promedio nacional en alrededor de 9pp. Por el lado de Tacna es el departamento con la menor cifra en dicho indicador.

Fuente: INEI: Encuesta Demográfica y de Salud Familiar (ENDES)  
Elaboración: MIMP-Dirección de Población

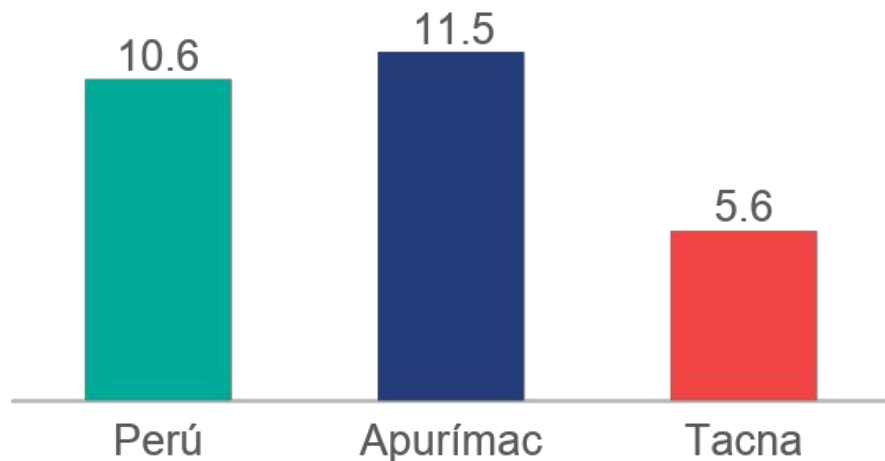
# APURÍMAC: Porcentaje de niños, niñas y adolescentes de 5 a 17 años en actividad económica, año 2020



7 de cada 10 niños, niñas y adolescentes se dedican a alguna actividad económica. Asimismo, dicha cifra excede en 43pp a la del promedio nacional. Por el lado de Provincia de Lima es el departamento con la menor cifra en dicho indicador.

Fuente: INEI: Encuesta Nacional de Hogares (ENAHO)  
Elaboración: MIMP-Dirección de Población

# APURÍMAC: Madres 15 a 19 respecto del total madres que inscribieron a sus hijos/as, año 2020

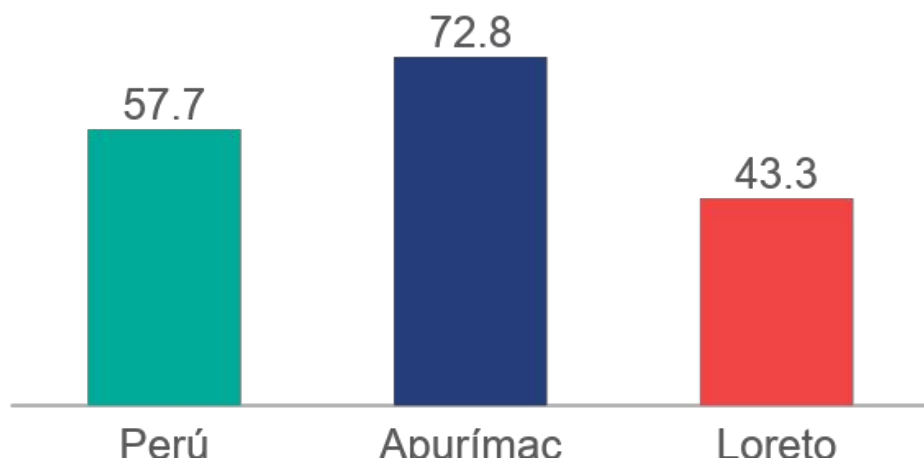


1 de cada 10 adolescentes de 15 a 19 años son madres. Asimismo, dicha cifra se encuentra por encima del promedio nacional en apenas 1pp. Por el lado de Tacna es el departamento con la menor cifra en madres adolescentes

Fuente: Base de datos de Registros Civiles del RENIEC  
Elaboración: MIMP-Dirección de Población

# INEQUIDADES DE GÉNERO

## APURÍMAC: Violencia familiar contra la mujer de 15 a 49 años de edad, ejercida alguna vez por el esposo o compañero (%), año 2019



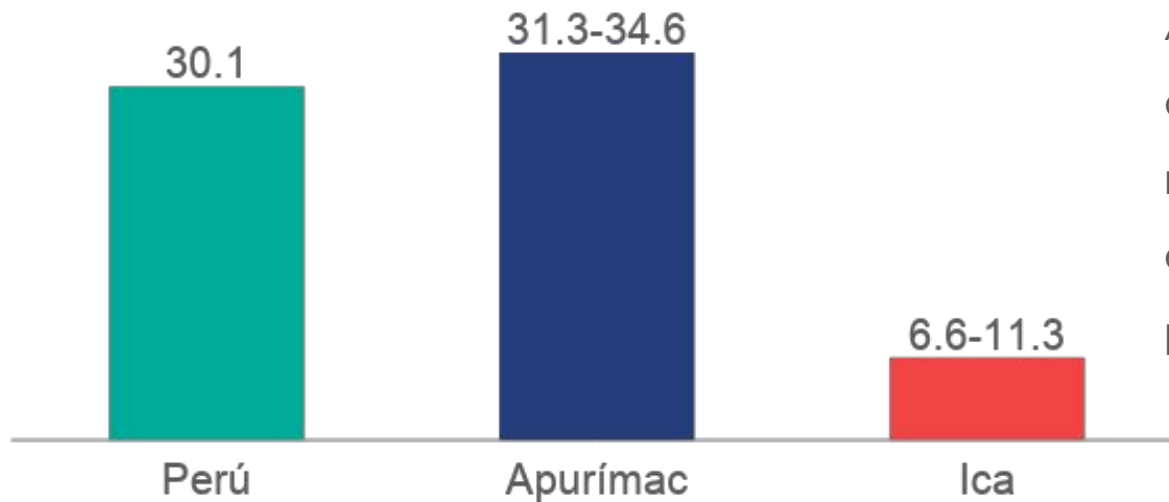
7 de cada 10 mujeres de entre 15 a 49 años de edad han sido víctimas de violencia familiar. Asimismo, dicha cifra está por encima del promedio nacional 15pp. Por el lado de Loreto es el departamento con la menor cifra en dicho indicador.

Fuente: INEI: Encuesta Demográfica y de Salud Familiar (ENDES)  
Elaboración: MIMP-Dirección de Población



# CONDICIONES DE VIDA DE LA POBLACIÓN

# APURÍMAC: Incidencia de la pobreza monetaria total, año 2020



Apurímac se encuentra en el segundo grupo de pobreza y está por encima del promedio nacional. Asimismo, el departamento de Ica es el que se ubica en el último grupo de pobreza

Fuente: INEI: Encuesta Nacional de Hogares (ENAHO)  
Elaboración: MIMP-Dirección de Población

GRACIAS